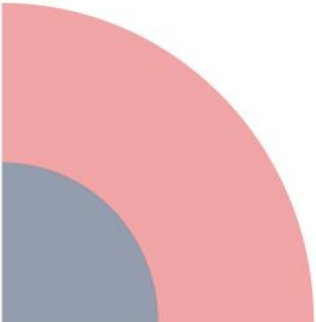
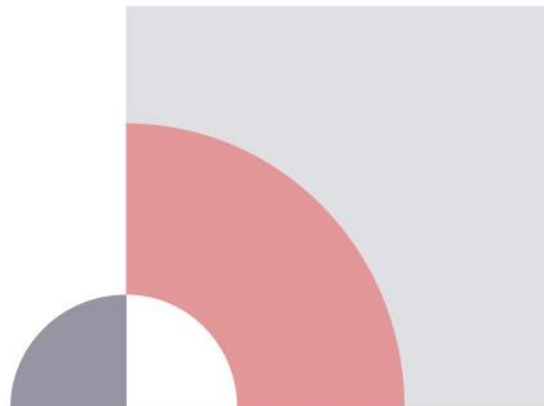


MAIC

Jornada entre
expertos

2ª edición



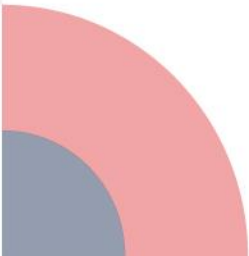
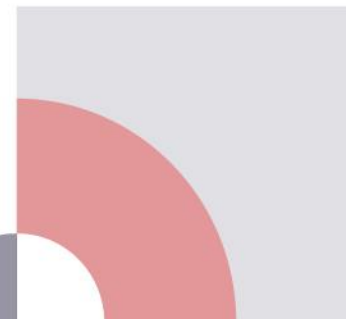


Indicadores para la mejora del abordaje de la Insuficiencia Cardíaca

Galicia y Asturias

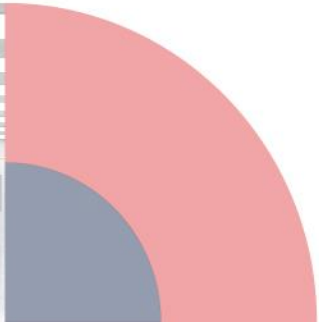
Dr. José R. González Juanatey

Servicio de Cardiología y UCC. Hospital Clínico
Universitario de Santiago de Compostela





Objetivo

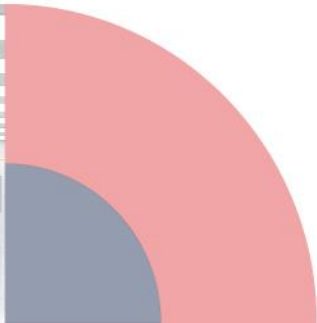




El objetivo del proyecto es el impulso de la implantación efectiva de indicadores clave de proceso y resultados para la mejora del abordaje de la insuficiencia cardíaca (IC) en Galicia y Asturias, a través de la valoración del estado actual de dichos indicadores, la identificación de condicionantes y barreras existentes para su medición y la determinación de las claves de despliegue y uso de dichos indicadores

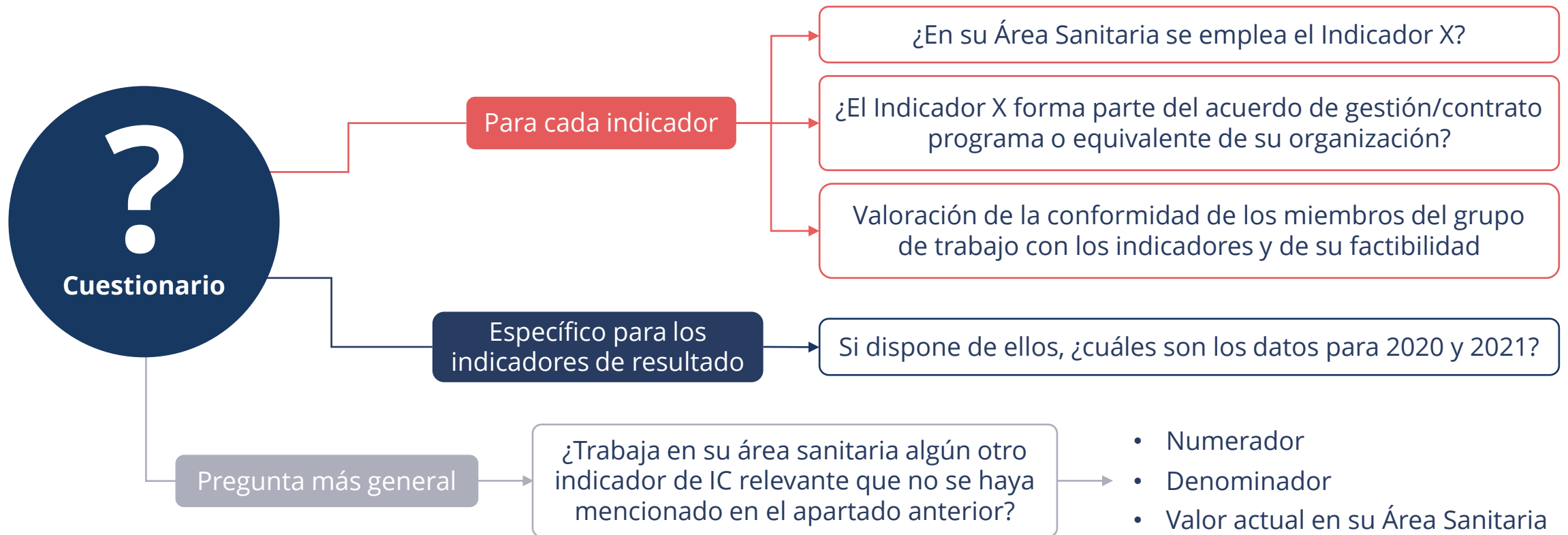


Metodología



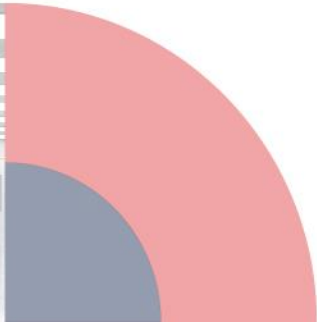


A través del cuestionario se ha recabado la disponibilidad del listado de indicadores propuesto, además de recopilar otros indicadores relevantes para cada una de las Áreas Sanitarias





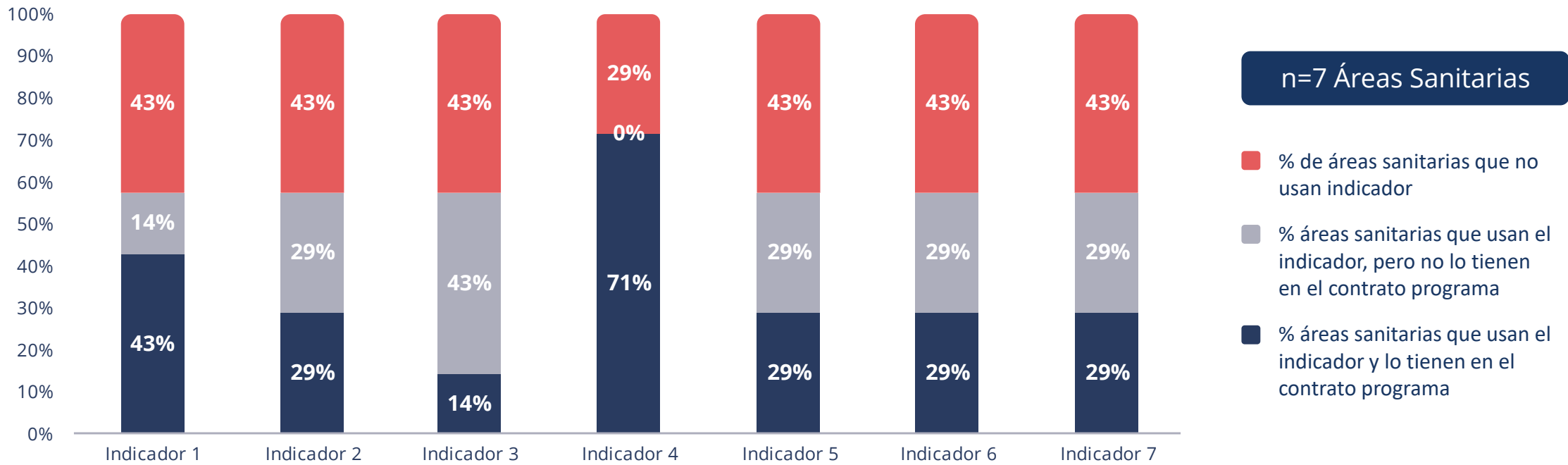
Resultados y aprendizajes



- 1 Con carácter general, el uso de indicadores de proceso es más común que el de resultados.
- 2 Ningún indicador está presente en todas las áreas sanitarias.
- 3 Sólo hay 2 indicadores presentes en al menos el 50% de los contratos programa de las áreas sanitarias: "4. Disponibilidad de e-consulta con Primaria con respuesta en < 3 días" y "38. % Reingreso hospitalario a 30 días".
- 4 El 100% de los indicadores de resultado ambulatorio están presentes en al menos 1 contrato programa mientras que sólo 3 de los 16 indicadores de resultado hospitalario están presentes en algún contrato programa.

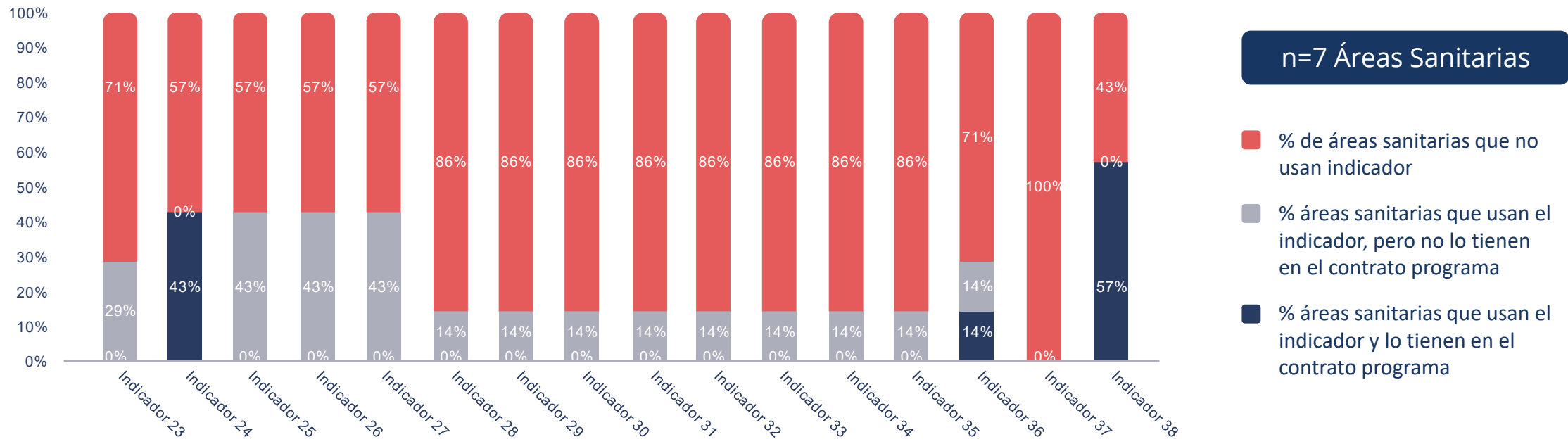
Resumen análisis del uso de indicadores – “Indicadores de Proceso”

- Dentro de los indicadores de proceso, el indicador 4 “Disponibilidad de e-consulta con Primaria con respuesta en < 3 días” es aquel que, además de utilizarse más, se tiene en cuenta en un porcentaje más alto dentro de los contratos programa.*



Resumen análisis del uso de indicadores – “Indicadores de Resultado-Hospitalario”

- Dentro de los Indicadores de Resultado-Hospitalario, el indicador 38 “% Reingreso hospitalario a 30 días” es aquel que, además de utilizarse, se tiene en cuenta en un porcentaje más alto dentro de los contratos programa.
- El indicador 37 “% IECA/ARNI+BB+MRA+iSGLT2 a 30 días” no es utilizado por ninguna Área Sanitaria.*



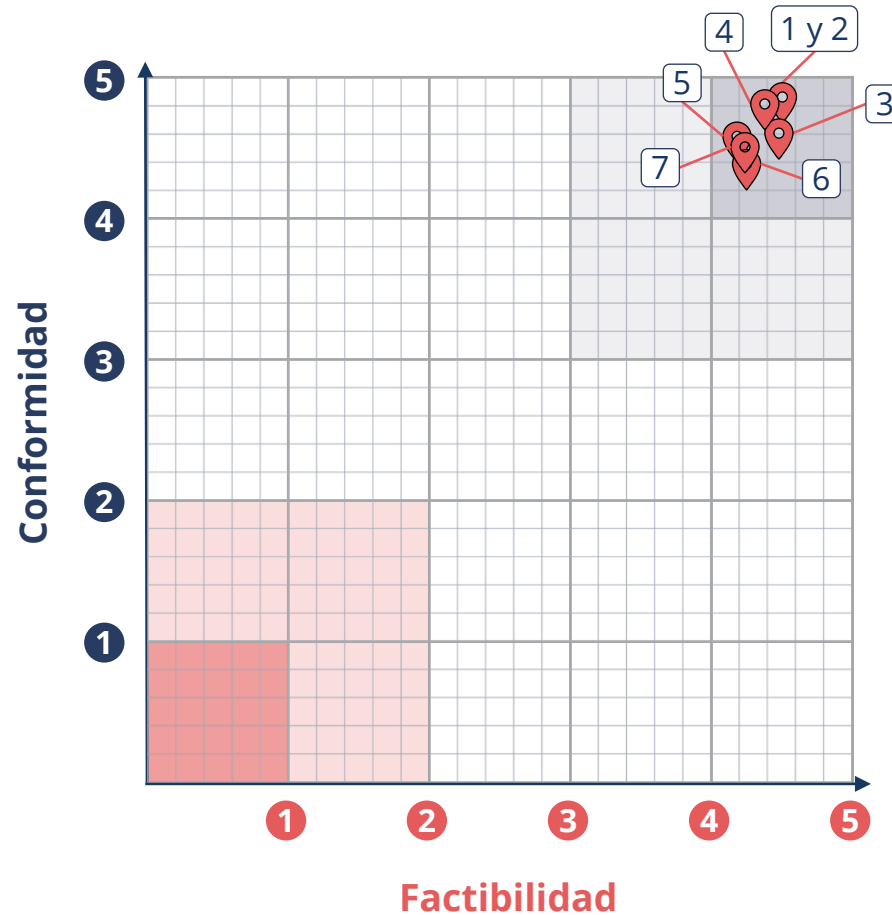
Resumen análisis del Potencial de uso – “Indicadores de Proceso”

- Todos los Indicadores de Proceso se sitúan en la zona categorizada como de mayor potencial de uso (máxima conformidad y factibilidad).

Leyenda

Indicador

n=11 participantes



Detalle

Valoración del participante sobre la conformidad con el indicador o la factibilidad de este:

- ✓ 5: Totalmente de acuerdo
- ✓ 4: De acuerdo
- ✓ 3: Ni de acuerdo ni en desacuerdo
- ✓ 2: En desacuerdo
- ✓ 1: Totalmente en desacuerdo

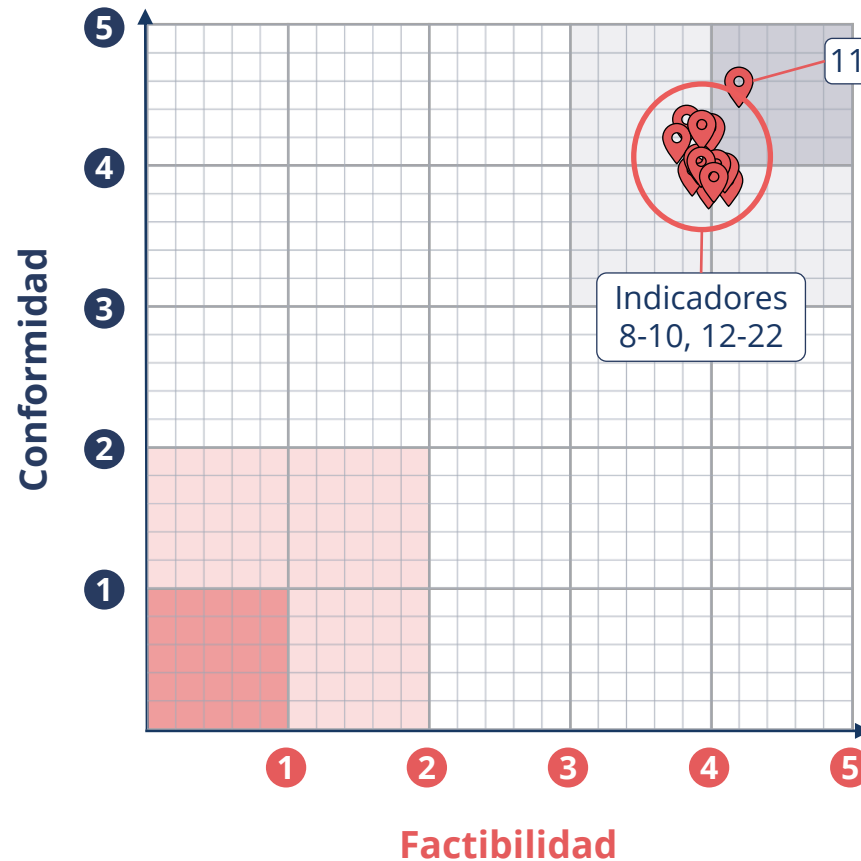
Resumen análisis del Potencial de uso – “Indicadores de Resultado - Ambulatorio”

- Aunque parte de los Indicadores de Resultado – Ambulatorio se sitúan ligeramente alejados de la zona de mayor potencial de uso, todos los indicadores de este tipo serían de un potencial de uso alto o muy alto.

Leyenda

Indicador

n=11 participantes



Detalle

Valoración del participante sobre la conformidad con el indicador o la factibilidad de este:

- ✓ 5: Totalmente de acuerdo
- ✓ 4: De acuerdo
- ✓ 3: Ni de acuerdo ni en desacuerdo
- ✓ 2: En desacuerdo
- ✓ 1: Totalmente en desacuerdo

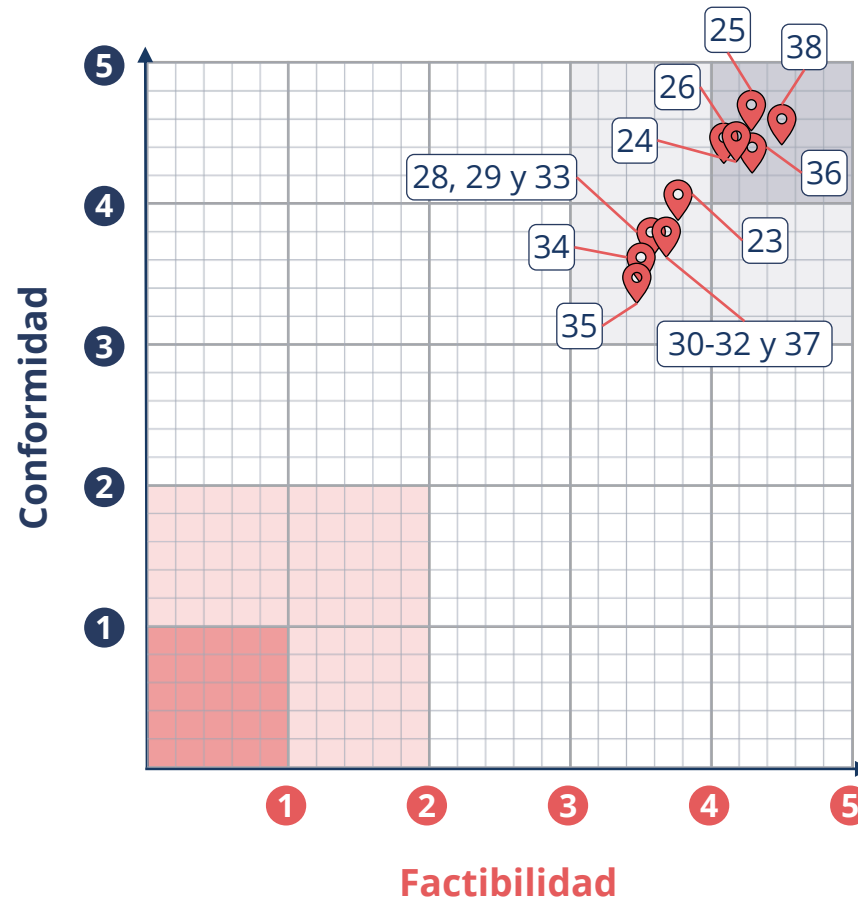
Resumen análisis del Potencial de uso – “Indicadores de Resultado - Hospitalario”

- Aunque parte de los Indicadores de Resultado – Hospitalario se sitúan ligeramente alejados de la zona de mayor potencial de uso, todos los indicadores de este tipo serían de un potencial de uso alto o muy alto.

Leyenda

📍 Indicador

n=11 participantes



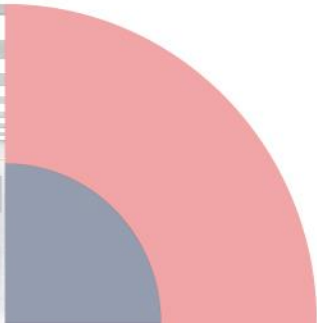
Detalle

Valoración del participante sobre la conformidad con el indicador o la factibilidad de este:

- ✓ 5: Totalmente de acuerdo
- ✓ 4: De acuerdo
- ✓ 3: Ni de acuerdo ni en desacuerdo
- ✓ 2: En desacuerdo
- ✓ 1: Totalmente en desacuerdo



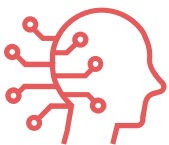
Recomendaciones



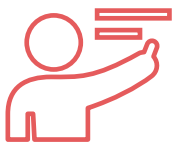
Partiendo de estas 5 recomendaciones identificadas en el proyecto, a continuación se recopilan aquellos 3 aspectos los cuales podéis aplicar como profesionales sanitarios en vuestro día a día:



Crear un grupo de trabajo en vuestra área sanitaria para la definición, impulso, implantación y revisión de buenas prácticas en materia de indicadores de IC



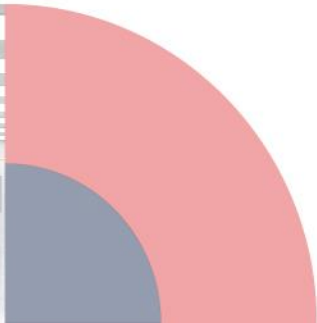
Contactar con las unidades de gestión dentro de vuestras organizaciones para coordinar un mejor acceso a los datos



Participar en formaciones/foros/jornadas para una mejora del uso de los indicadores o impulsar este tipo de iniciativas desde vuestros servicios



Pregunta al ponente





¡Gracias!

